

**25**

CONDIVISIONI



# Romeo S, una 595 Abarth da 248 cv

Romeo S, 500 da 248 cv fatta su misura per i clienti, con interni in legno teak e cuciture a vista

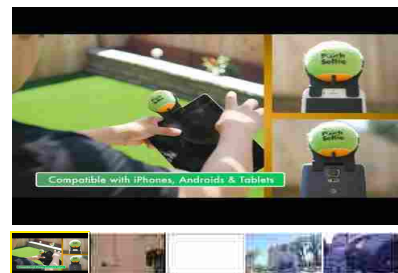


**Luca Zucconi** Rider for all seasons, Blogger (non) portatore del verbo. Journalist and Web Product Manager. Bad card player. Social Media Addicted

**Publicato** ottobre 6, 2015

SEGUI WIRED SU

f 542k 🐦 229k g+ 152k 📷 12k 📡

**VIDEO**

01/13 Romeo S (Foto: [Romeo Ferraris](#))

Non parlare mai di tuning all'interno dell'officina con oltre 50 anni di storia di **Romeo Ferraris**: qui si parla di personalizzazioni,

preparazione e restauro. Guidare su strada una **595 Abarth da 250 cavalli** vuol dire osare non poco anche da un punto di vista meccanico, oltre che del design – a meno che non ci si affidi a Romeo, già autore del Cinquone che adesso vede la nascita del secondo modello, **Romeo S**.

**Leggi anche:** Sei mesi di liuteria eccezionale



(Foto: Romeo Ferraris)

*“Il Cinquone era troppo estremo nelle suo forme per il palato di alcuni clienti”,* ci ha confidato Stefano Palazzini, quindi in officina hanno pensato ad **un modello dalle linee più classiche** e meno aggressive per raccogliere i gusti di un pubblico più ampio.

**Romeo S, omologata anche per uso su strada** come il precedente Cinquone, nasce sulla base di una 500C modificata nel design (porte si aprono verso l’alto ad ali di gabbiano) e nella parte tecnica. Il motore 1.4 T-Jet arriva a 248 cv (a 6.250 giri/minuto), guadagnando 108 cv rispetto all’Abarth 595.

Questo vuol dire 5,5 secondi nel passaggio da 0-100 km/h ed una **velocità massima superiore a 240 km/h**.

38 Nuovo su Wired



Ghostbusters, tutto quello che sappiamo sul reboot

07:04

NOVITÀ

Innovation Award

AZIENDE

AZIENDE



Leapfactory

SCOPRI GLI INNOVATORI

SUPPORTED BY

Audi



Wired Jobs

Cerchi Lavoro?

Scrivi qui la tua professione



POWERED BY

MODIS

TOP GALLERY



(foto:ufficio stampa)

Tutta la potenza della Romeo S viene contenuta e gestita da un impianto frenante Brembo composto di quattro dischi flottanti da 305 mm, morsi da una pinza da 4 pompanti. I cerchi 7,5x18, sono stati realizzati esclusivamente per la Romeo S, che si affida sull'asfalto a pneumatici di misura 215/35/18.

Tutti gli elementi estetici sono personalizzabili: dalla verniciatura spazzolata verde rubino, al cruscotto teak, ai sedili in pelle fino alle rifiniture sul volante e su altri particolari.

I prezzi della Romeo S e Romeo S cabrio partono da 53mila euro e cambiano in base agli optional e alle personalizzazioni scelte.



This opera is licensed under a Creative Commons Attribution-NonCommercial-NoDerivs 3.0 Unported License.

Vuoi ricevere aggiornamenti su questo argomento?

**Segui +**

TOPIC DESIGN AUTO ARTE, GRAFICA E FOTOGRAFIA

[VEDI TUTTI](#)



0 commenti

11 persone in ascolto

✎ @ + Segui 🔗 Condividi 💬 Commenta

Nuovi | Vecchi

1

50 geniali scritte sui muri

2

300 serie tv da non perdere

3

50 film davvero innovativi

4

Guarda le immagini più divertenti da condividere su WhatsApp

5

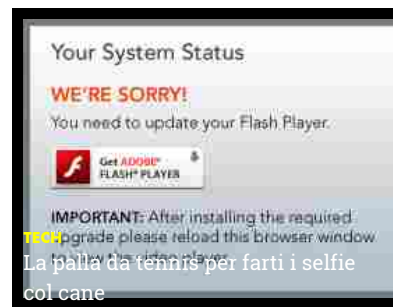
I migliori smartphone del mondo

WIRED PROMOTION



Tutte le news sulla mobilità urbana  
 In collaborazione con  
 Timberland

**WIRED LIVE!**



HOT SU WIRED

1

Ricarica il tuo smartphone in 30 secondi